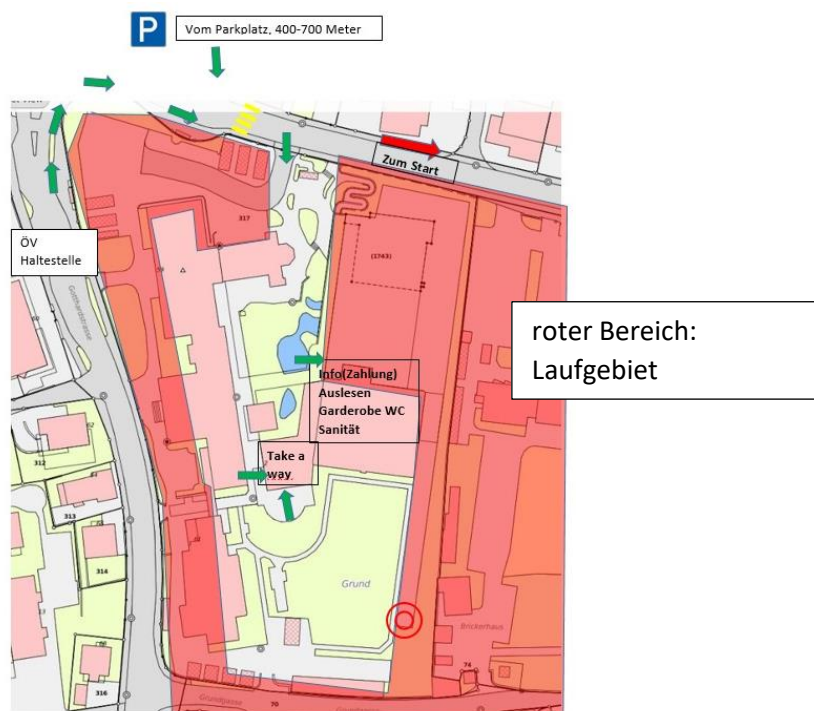


## ZJOM Schlusslauf Sonntag 25. Oktober 2020 - Weisungen

Veranstalter	ZesOLNak mit Unterstützung durch die OLG KTV Altdorf
Covid-19	<p>Wir setzen auf die Eigenverantwortung aller Teilnehmerinnen und Teilnehmer und erwarten, dass die Anweisungen in unserem Schutzkonzept (siehe separates Dokument) sowie die Abstandsregeln eingehalten werden. Ein Verstoss gegen das Schutzkonzept führt zur Disqualifikation.</p> <p>Auf dem WKZ-Areal (Mittelschule Altdorf) gilt eine generelle Maskenpflicht. Ausgenommen sind LäuferInnen die an den Start gehen, Läufer während dem Lauf und nach dem Zieleinlauf bis zur Garderobe. Kurzfristige Anpassungen der Weisung an neue Schutzauflagen sind bis vor dem Lauf möglich.</p>
Laufleitung & Auskunft	Daniel Würsten, Hofstätlistrasse 3, 6467 Schattdorf 079 549 04 85 <a href="mailto:daniel@wuersten.name">daniel@wuersten.name</a>
Bahnlegung/Kontrolle	Mirjam Würsten / Amanda Köpfli
OL-Karte	<p>Bürglen – Galgenwäldli 1:4'000 Stand Frühling 2019, teilaktualisiert Herbst 2020, Symbole nach Sprintnorm ISSprOM2019.</p> <p>Die Bahnen A, B und C haben zwei Kartenwechsel. Erster Wechsel Vor- und Rückseite, beim zweiten Kartenwechsel wird auf eine neue Karte mit dem <b>Masstab 1:2500 gewechselt</b>. Die alte Laufkarte muss selber mitgenommen werden (Covid-19 Vorgabe)!</p> <p>Die Bahn D hat einen Kartenwechsel (Vor und Rückseite) und die Bahnen E und F laufen auf einer Karte.</p>
Besammlung/WKZ	<p>Kantonale Mittelschule Altdorf (Kollegium), mit Garderobe (Turnhalle), WC, OL-Beiz (Take-a-Way). Geöffnet ab 9:45 Uhr.</p> <p><b>Die Schulanlage ist gleichzeitig Laufgebiet.</b> Beachtet die Sperrzonen und achtet auch auf LäuferInnen im übrigen Schulareal. Einzig der Platz/Wiese südlich des Pausenraum (Take away) ist für LäuferInnen Sperrgebiet.</p>



#### Take-away

Im Pausen-/Essensraum der Schule ist der Take-away Stand des ZesOLNak mit Kaffee, Kuchen Getränken und Hotdog. Bei schlechtem und kaltem Wetter dürfen wir diesen Raum auch zum Sitzen und Essen benutzen. Die Tische sind gemäss Gastroschutz-konzept der Schule mit Plexiglas abgetrennt. Beim Umherlaufen bitte Schutzmaske tragen. Sitzen am Tisch dürft ihr, wie im Restaurant, ohne Schutzmasken.

#### Anfahrt PW

Öffentliche Parkplätze 400 – 700 m bis zum WKZ. Ab Autobahnausfahrt Flüelen bzw. Axenstrasse Richtung Altdorf. Ab 1. Kreisel nach dem Dorfzentrum (Kreisel Dätwyler) markiert. Die zentralen Parkuhren der öffentlichen Parkplätze Hellgasse Ost und West müssen am Sonntag bis 20 Uhr nicht bedient werden.

#### Anreise ÖV

Bushaltestelle 'Altdorf Kollegium' gleich beim WKZ. Beachtet beim Umsteigen im Bahnhof Flüelen, der Bus fährt **nicht** auf der Bahnhofseite! Ab Bushaltestelle Altdorf Kollegium bitte Markierung beachten, es ist nur der Schulhauszugang Nord (Autoeinfahrt) erlaubt.

#### Anmeldung/ Meldeschluss

Vor dem Lauf bis Freitag 23. Oktober 2020 23:59 Uhr über das Anmeldeportal <https://anmeldung.olg-saeuliamt.ch/zjom-2020>  
Keine Anmeldung am Lauftag.  
Die Startgeldzahlung kann bar am Lauftag bei der Info (Eingang Garderobe) erfolgen oder mit Twint den Betrag senden an 079 549 04 85 (Mobile des Laufleiters).  
Unter Bemerkung, Namen der Startenden vermerken.

Startgeld	ZJOM:	Fr. 12.-
	Übrige:	Fr. 15.-
	Gruppen, zusätzliche Karte	Fr. 3.-
	Miete SI-Card	Fr. 2.-

**Verkehr/Gelände** Der Verkehr ist nicht eingeschränkt, beachtet die Verkehrsregeln. Dorf-OL Karte mit kleinen Waldteilen, die sehr viele Wege und Wegspuren aufweisen. Die Bahnen führen durch diese Waldteile, die Quartierstrassen, und Sport- und Schulhausanlagen von Bürglen. Die Klausenpassstrasse (Hauptstrasse) darf nicht überquert werden, entlang laufen auf dem Trottoir ist erlaubt. Dohspike-Schuhe sind verboten.

X im Waldteil:	Wurzelstöcke
O	Künstliches Objekt (Sitzbank, Spielgerät)
⊖	Fahnen, Statuen

Der das Laufgebiet querende Hauptbach (Schächen) darf nur auf den Brücken überquert werden. Die Ufermauer des Schächens sind offizielle Wege und dürfen belaufen werden. Bitte Vorsicht, die Ufermauern sind schmal und haben kein Geländer. (siehe Bilder und Kartenausschnitte)



Im Laufgebiet mit zwei Etagen gibt es eine Wendeltreppe, welche so kartiert ist. Die übrigen Treppen und Ab- und Aufgänge sind klar ersichtlich.



WKZ – Start	1,3 km 20 – 25 Min, Ihr könnt ohne Masken die Garderobe verlassen und an den Start gehen. Die Abstände müssen eingehalten werden und nicht in grossen Gruppen an den Start laufen.
Keine WC am Start	Benutzt bitte die WC im WKZ.
Startzeiten	Von 10:30 bis 12:00 Uhr
Postenbeschreibung	Selbstbedienung beim Start, zusätzlich auf der Karte aufgedruckt

Streckendaten ca.	Kategorien	Distanz	Hm	Posten	Kartenwechsel
	A / H18	4,0 km	65 m	36	2
	B / D18/H16	3,7 km	55 m	34	2
	C / D16/H14	3,4 km	60 m	29	2
	D / D14	2,7 km	40 m	22	1
	E / D/H12	2,0 km	30 m	15	0
	F / D/H 10	1,7 km	25 m	13	0

**Kategorien A und B benötigen SI 9 oder höher!**

Ziel:	Beim WKZ. Keine Zielverpfl egung. Nach dem Zieleinlauf die SI-Card beim Eingang zur Garderobe auslesen.
Auswertung	Sportident mit Air+, Miete von SI bei der Anmeldung möglich (Fr. 2.-)
Rangliste	Keine Hangeranglisten, Onlinerangliste auf o-results.ch
Rangverkundigung	Um 13:30 Uhr, ev. auch fruher, sobald alle im Ziel sind und die ZJOM-Jahresrangliste erstellt ist. Die Rangverkundigung findet im Freien statt. Bei schlechtem Wetter werden wir die Rangverkundigung in die Turnhalle verlegen. Preise und Medaillen fur die drei Erstklassierten der ZJOM Jahresrangliste.
Versicherung	Ist Sache der Teilnehmenden. Der Veranstalter lehnt, soweit zulassig, jede Haftung ab.
Sponsoren	Ein ganz herzliches Dankeschon unseren Sponsoren und Unterstutzern.