

**Änderungen aufgrund der aktuellen Situation bezüglich Covid-19 sind nach wie vor jederzeit möglich und werden auf [www.olg-ktv-altdorf.ch](http://www.olg-ktv-altdorf.ch) kommuniziert.**

Aktualisiert am 03.06.2020

**Übergeordnete Grundsätze Covid-19:**

- 1. Symptomfrei an den Wettkampf** – wer sich krank fühlt, Fieber oder andere grippeähnliche Symptome hat, bleibt zu Hause!
- 2. Distanz halten** – wenn immer möglich 2 m Abstand halten!
- 3. Einhaltung der Hygieneregeln des BAG**
  - Maske tragen, wenn Abstandhalten nicht möglich ist, z.B. bei der Anreise
  - Gründlich waschen/desinfizieren vor und nach dem Wettkampf und nach dem Toilettengang.
  - Händeschütteln, Abklatschen oder vergleichbare Körperkontakte sind zu vermeiden.
  - In Taschentuch oder Armbeuge husten und niesen.
- 4. Rückverfolgung von engen Kontakten (Contact Tracing)** mittels Startliste und Daten Sportident
- 5. Verantwortliche Person: Philipp Walker** (Kontaktangaben siehe unten)

Veranstalter	OLG KTV Altdorf / <a href="http://www.olg-ktv-altdorf.ch">www.olg-ktv-altdorf.ch</a>
Laufleitung	Stephan Furrer / Philipp Walker
Auskunft	Philipp Walker, +41 79 392 22 67, <a href="mailto:pfigger@pfigger.com">pfigger@pfigger.com</a>
Bahnlegung / Kontrolle	Deborah Stadler / Peter Gisler
Karte	OL-Karte Tannwald Seelisberg 1:4'000 (Neuaufnahme Frühling 2020) Eingedruckte Bahnen für alle Kategorien
Wettkampfform	Verlängerter Wald-Sprint
Wettkampfbereich (WKZ)	Schulhaus Seelisberg keine Garderoben und Duschen; WCs vorhanden
Anreise	<b>Bei der Anreise sind die Verhaltens- und Hygieneregeln des BAG bzw. die Empfehlungen der Transportbetriebe zwingend einzuhalten! (Eigenverantwortung; Maske tragen usw.!)</b>
per öV	Stündliche Verbindungen mit Postauto (Linie 311) ab Stans oder mit Schiff, Treib-Seelisberg-Bahn und Postauto. Postauto: Reservation für Gruppen ab 10 Personen erforderlich, Tel. +41 58 448 06 22 Haltestelle «Seelisberg, Dorf» unmittelbar beim Schulhaus. <b>Anreise per öV muss bei der Anmeldung angegeben werden!</b>
per Auto	Parkplätze in der Nähe des Schulhauses (markiert ab Dorfeingang), 2 – ca. 20 Min. Fussmarsch zum WKZ
Anmeldung / Startzeit	Voranmeldung online via <a href="http://www.go2ol.ch">www.go2ol.ch</a> ab ca. 6. Juni; Meldeschluss Montag, 15. Juni <b>Keine Anmeldung am Lauftag!</b> Beschränkung auf 500 Teilnehmende (first come – first served!) Fix zugeteilte Startzeiten (Startliste) ca. 12:00 – 16:00 Uhr
Start / Ziel	Weg WKZ – Start: 1.46km 50m, Steigung; ca. 20 – 25 Minuten Ziel – WKZ: 1.28km, 23m Steigung; ca. 20 Minuten Beide Wege gut begehbarer Wanderwege bzw. Trottoir
Kategorien	Alle Kategorien nach WO jedoch ohne D/H 20; zusätzlich Offen kurz / mittel / lang
Startgelder	Jahrgang 1999 und älter: CHF 22 2000 bis 2003: CHF 14 2004 und jünger: CHF 12 (erhöhte Startgelder aufgrund Covid-Massnahmen)
Versicherung	Ist Sache der Teilnehmer. Der Veranstalter lehnt, soweit zulässig, jegliche Haftung ab.
OL-Beiz	keine Festwirtschaft; Take-Away (Kuchen und Getränke)
Weisungen	Weisungen und Streckendaten werden ca. eine Woche vor dem Wettkampf auf <a href="http://www.olg-ktv-altdorf.ch">www.olg-ktv-altdorf.ch</a> veröffentlicht

Über allfällige wesentliche Änderungen wird auf [www.olg-ktv-altdorf.ch](http://www.olg-ktv-altdorf.ch) und im Forum von Swiss Orienteering informiert.

Laufabsage

Der Lauf findet bei jeder Witterung statt.

Unterkunft

Übernachtungsmöglichkeiten auf [www.seelisberg.com](http://www.seelisberg.com), [www.klewenalp.ch](http://www.klewenalp.ch), [www.uri.swiss](http://www.uri.swiss), [www.nidwalden.com](http://www.nidwalden.com)

Hotel Bellevue, Seelisberg, [www.bellevue-seelisberg.ch](http://www.bellevue-seelisberg.ch)

Naturcamping (nur Zelte) mit Badi am Seelisberger Seeli.

Reservation unter 041 820 35 96 oder [camping.seelisberg@bluewin.ch](mailto:camping.seelisberg@bluewin.ch).

Weitere Infos auf [www.seelisberg.com](http://www.seelisberg.com)

Schutzkonzept

<https://www.swiss-orienteering.ch/de/news/verband/1940-neues-schutzkonzept-ab-dem-6-juni-2020.html>



Aussicht auf dem Weg zum Start

**DÄTWYLER**  
STIFTUNG

KANTON  
**URI**  
**SWISSLOS**

KORPORATION URI

**EWA**  
energieUri

Ingenieure  
und Geometer  
**acht  
grad  
ost**

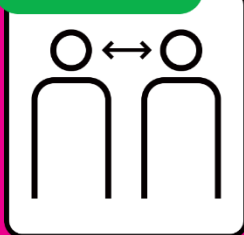
Neues Coronavirus

Aktualisiert am 29.4.2020

**SO SCHÜTZEN  
WIR UNS.**



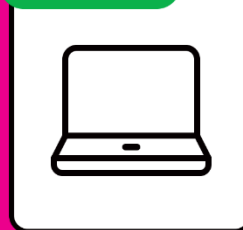
**Abstand halten.**



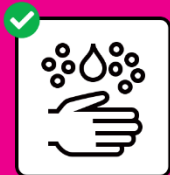
Empfehlung: Maske tragen, wenn  
Abstandhalten nicht möglich ist.



Falls möglich weiter im  
Homeoffice arbeiten.



**WEITERHIN WICHTIG:**



Gründlich  
Hände waschen.



Hände schütteln  
vermeiden.



In Taschentuch oder  
Armbeuge husten und  
niesen.



Bei Symptomen  
zuhause bleiben.



Nur nach telefonischer  
Anmeldung in Arztpraxis  
oder Notfallstation.

[www.bag-coronavirus.ch](http://www.bag-coronavirus.ch)

Art 36.02.01



Schweizerische Eidgenossenschaft  
Confédération suisse  
Confederazione Svizzera  
Confederaziun svizra

Swiss Confederation

Bundesamt für Gesundheit BAG  
Office fédéral de la santé publique OFSP  
Ufficio federale della sanità pubblica UFSP  
Uffizi federal da sanadad publica UFSP



Scan for translation